

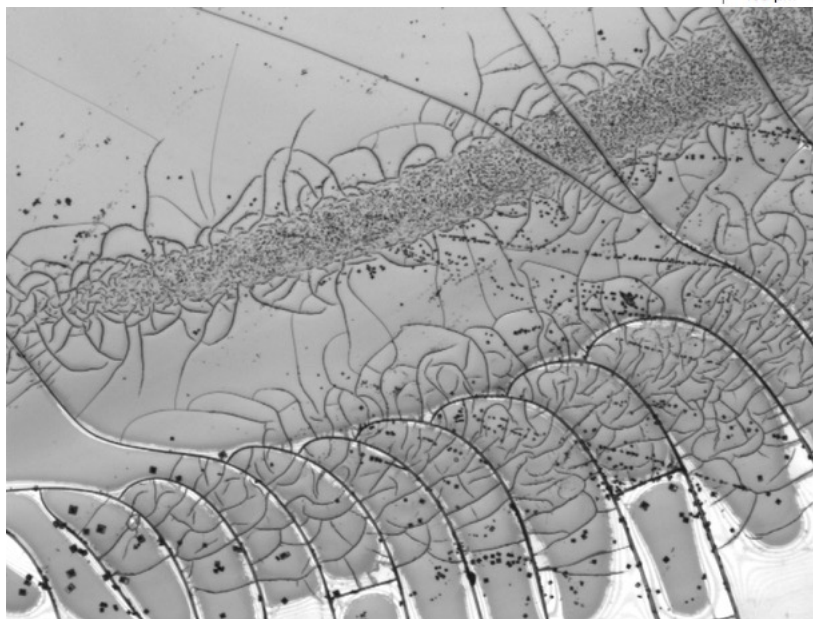
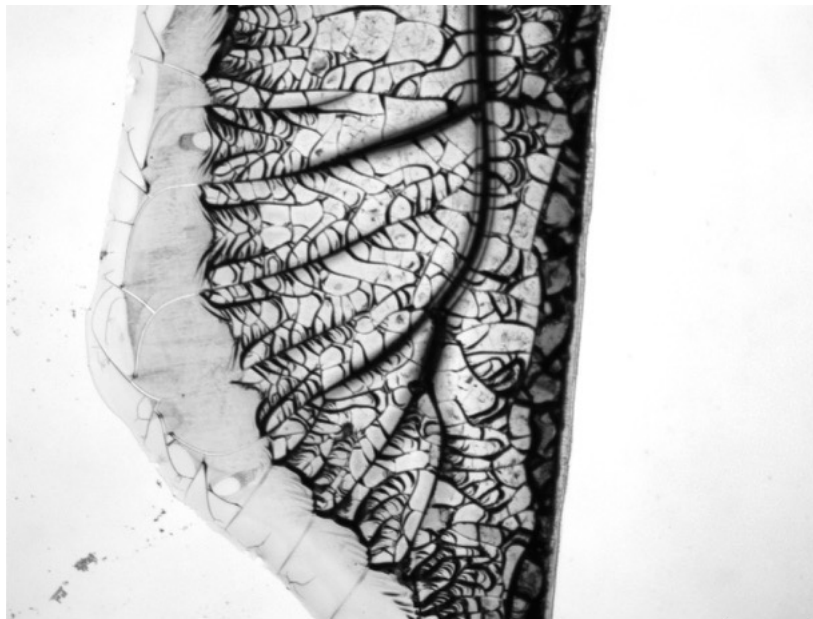
- Étranges entités

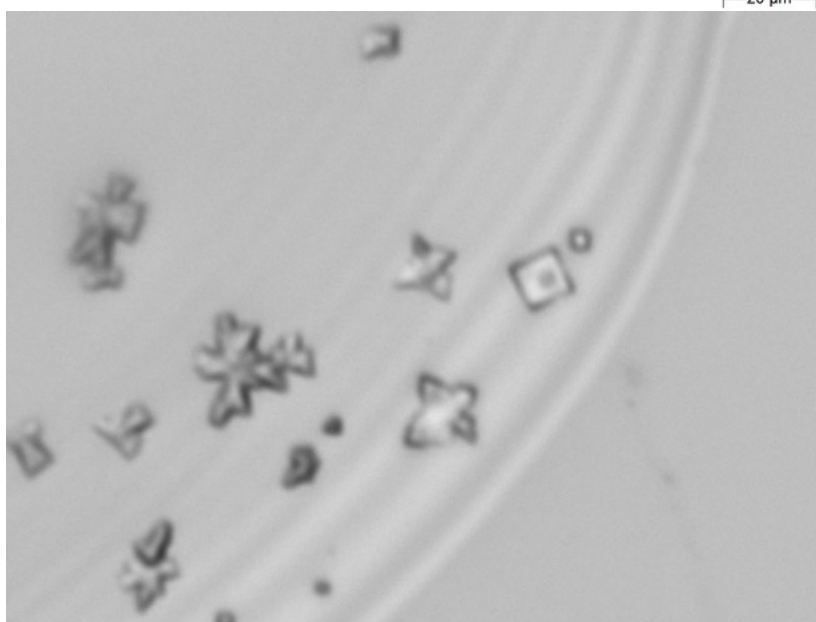
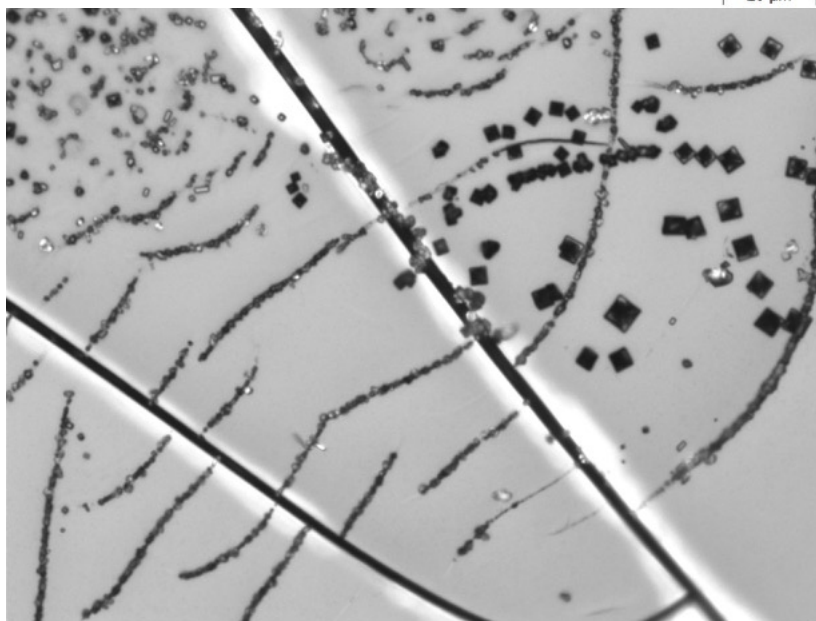
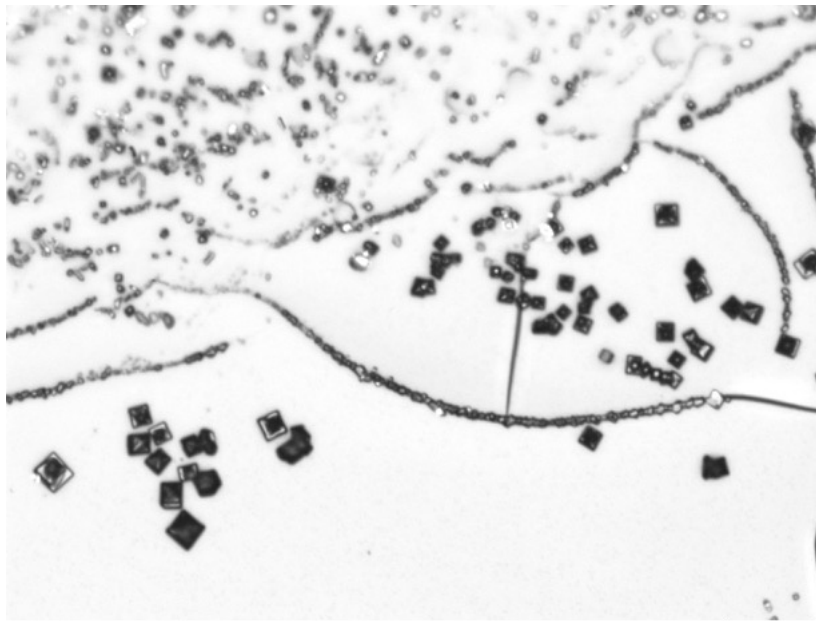
*Voici quelques photos de ce qui a été observé dans le liquide d'un “vaque sein du fils de John” (en langue des oiseaux). Un ami nous les a envoyées et nous sommes certains de pouvoir lui faire confiance.*

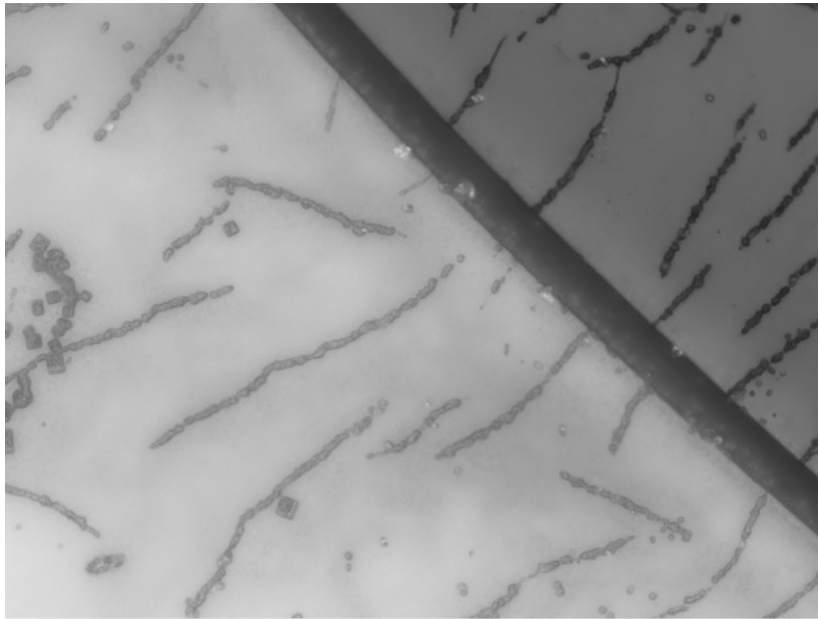
*Regardez, vous serez très étonnés ! — AA.*

Le produit a été posé sur une lame de verre puis une lamelle posée dessus, ce qui provoque en général une “fuite” du produit sur les bords de la lamelle. Les photos ont donc été prises à l'extérieur de la lamelle.

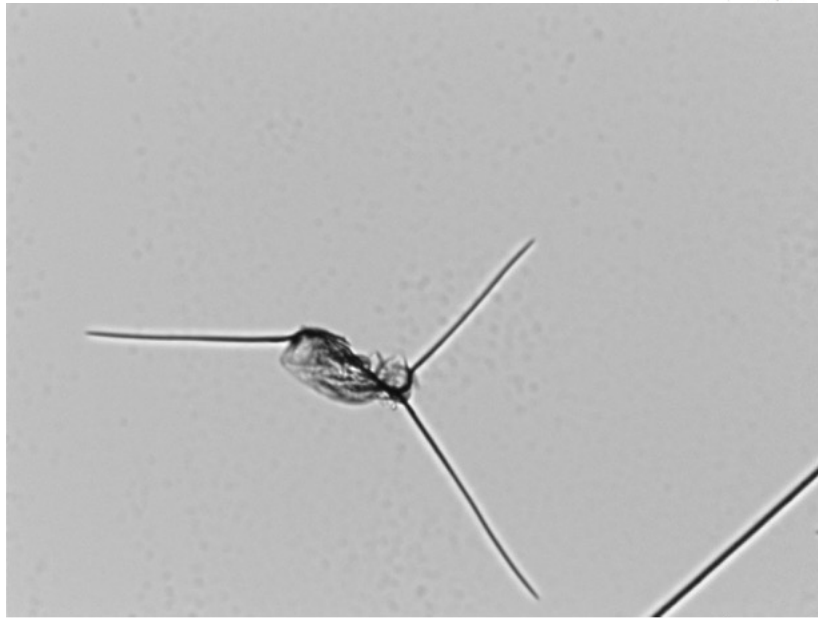
En fait, nous n'avions jamais vu une pareille structure se former “naturellement”. Après l'avoir analysée chimiquement, il s'agit bien d'une base de graphène avec une autre structure de type protéique.



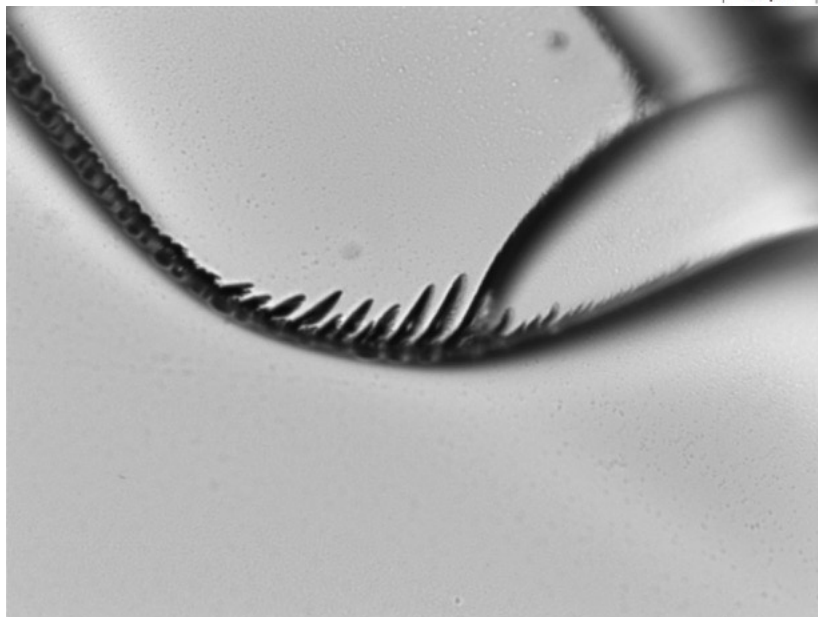




— 20 μm —



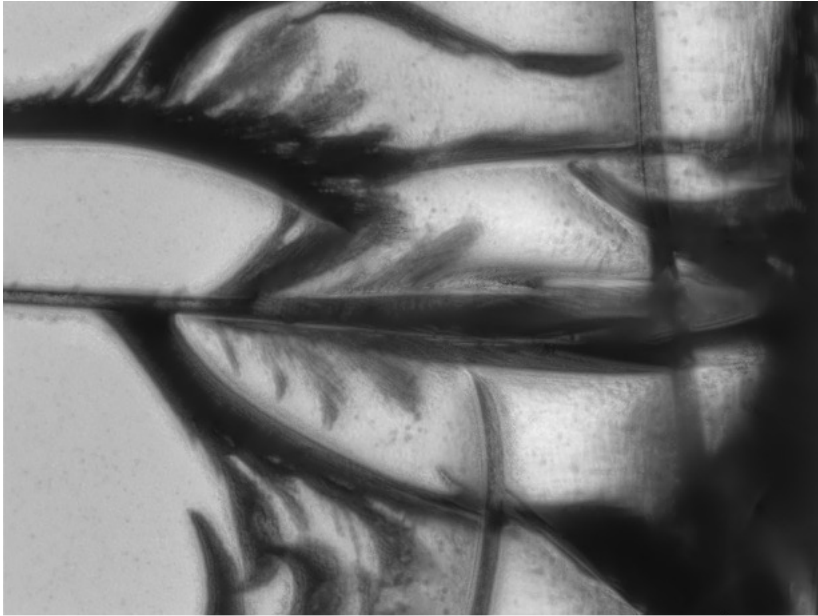
— 20 μm —



— 20 μm —



—200 μm—



—20 μm—



—400 μm—